

KaVo

Диагностика



HI-TECH
с возвратом
инвестиций

Цифровая
стоматология

Доступные
комплексные
решения

Leica

MICROSYSTEMS

GENDEX

KaVo Group



KaVo. Dental Excellence.

Абсолютно новый взгляд на кариес

KaVo DIAGNOcam – откройте для себя лазерную диагностику кариеса



Визуальная диагностика
без рентгеновского излучения:

- апроксимального кариеса;
- окклюзионного кариеса;
- вторичного кариеса;
- трещин эмали.

На раннем этапе развития.
В режиме реального времени.
Отсутствие наложения
в контактной области.

Узнайте больше
на www.diagnocam.ru!

KaVo DIAGNOcam

Прибор для спектральной диагностики кариеса

Благодаря уникальной технологии, предлагаемой только компанией KaVo, вы полностью измените отношение к диагностике кариозных поражений.



Кат. № 1.001.9000

5 963 €

Особенности и преимущества KaVo DIAGNOcam

- Визуальная диагностика без рентгеновского излучения.
- Полная диагностика наддесневых поверхностей зуба и вторичного кариеса.
- Выявление трещин эмали без применения стоматологического микроскопа.
- Обнаружение кариеса на раннем этапе.
- Отсутствие наложения теней в контактной области, характерного для рентгенограммы, – задний план обеспечивает надежную визуализацию.

Ваш пациент понимает и контролирует лечебный план

- Снимки отображаются на экране в режиме реального времени.
- Снимки и видеоряд можно сохранять отдельно для каждого зуба и редактировать их.
- Удобный способ вести историю пациента и сравнивать состояние тканей зубов.

Простота в эксплуатации – легкость интеграции

- KaVo DIAGNOcam можно использовать в любое время.
- Нет необходимости в предварительной профессиональной чистке зубов.
- Легкость интеграции с вашим программным обеспечением.

Комплект поставки

- Большая насадка Кат. № 1.005.1300
- Малая насадка Кат. № 1.005.1360
- Подставка DIAGNOcam Кат. № 1.005.1380
- USB-удлинитель Кат. № 1.005.1076



Дополнительные аксессуары

Большая насадка	Кат. № 1.005.1300	229 €
Малая насадка	Кат. № 1.005.1360	229 €

Дополнительные опции

Установочный диск для нескольких рабочих мест	Кат. № 1.009.6958	505 €
---	-------------------	-------

Комплексный подход к диагностике кариеса

Диагностические возможности	Метод DIFOTI™ (KaVo DIAGNOcam)
Окклюзионный кариес	✓
Апроксимальный кариес	✓
Поверхностный кариес	✓
Вторичный кариес	✓
Трещины эмали	✓
Необходимость предварительной гигиенической чистки зубов	нет

KaVo DIAGNOcam – ваш шаг вперед!

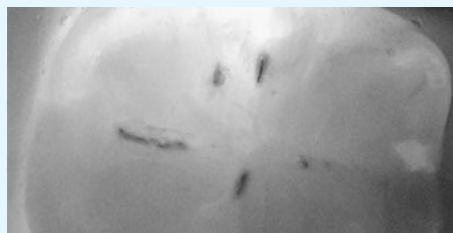
KaVo DIAGNOcam дает вам полную уверенность в точности результата диагностики. С его помощью вы сможете обнаружить кариозные поражения на самом раннем этапе развития.

KaVo DIAGNOcam позволяет визуализировать их на апроксимальных и окклюзионных поверхностях зубов и обеспечивает проведение диагностики вторичного кариеса (при небольшом размере пломбы).

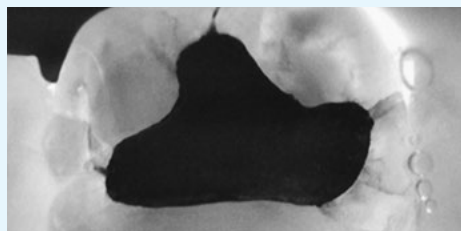
Достоверность, сопоставимая с рентгенограммой, но без рентгеновского излучения.



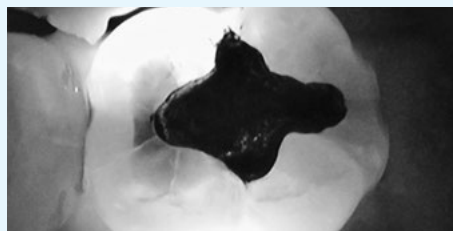
Апроксимальный кариес



Окклюзионный кариес



Трещины эмали



Вторичный кариес

Каким образом получаются такие изображения?

Весь секрет заключается в технологии DIFOTI™ за счет генерируемого прибором трансиллюминационного (трансиллюминация – яркое сквозное освещение) лазерного излучения в рентгеновском диапазоне волн. Проще говоря, это излучение, занимающее диапазон между видимым светом и рентгеновским излучением и проходящее сквозь твердые ткани зуба, при этом области, не пропускающие свет (например, области кариозного поражения) отображаются в виде затемненных на общем фоне участков.

Цифровая видеокамера фиксирует результат и передает изображение на экран в режиме реального времени.

Рентгенограммы и снимки, полученные с помощью KaVo DIAGNOcam, относятся к методам диагностики, прекрасно дополняющим друг друга. В дальнейшем с помощью рентгенологической диагностики вы сможете беспрепятственно проверить и дополнить данные KaVo DIAGNOcam, исключив часть рентгеновского излучения для пациента. На снимках отчетливо визуализируются структуры коронковой части зуба, расположенные выше уровня десневого края. Таким образом, становится возможным раннее распознавание кариеса и проведение профилактического, малоинвазивного лечения. Ваши пациенты будут в восторге!

Будущее без рентгеновского излучения

Несмотря на то, что рентгенологическое исследование играет важную роль, его проведение имеет ряд ограничений, в первую очередь, для беременных женщин и детей. KaVo DIAGNOcam представляет собой исключительно удобное диагностическое устройство без необходимости использования рентгеновского излучения. Никаких ограничений для пациентов.

Безупречный комфорт

Исключительно простой KaVo DIAGNOcam покорит вас с первого применения. Используя его, вы также экономите свое время – диагностика пациента проводится прямо в кресле. Вы думаете, что это сложно? Нисколько. Просто расположите KaVo DIAGNOcam над зубом и делайте снимки. Все действительно настолько просто.

Простая интеграция в ежедневный рабочий процесс

KaVo DIAGNOcam великолепно интегрируется в вашу повседневную практику. Специальное прикладное программное обеспечение с интерфейсом VDDS обеспечивает прямую связь с другим программным обеспечением в клинике. KaVo DIAGNOcam можно использовать в любое время даже без выполнения предварительной профессиональной чистки зубов.

Технические характеристики

• Ток, А	макс. 0,5
• Напряжение питания, В	5,0
• Длина кабеля, м	2,5
• Вес, г	190
• Длина, мм	ок. 245
• Диаметр, мм	30
• Подсветка	лазерный диод
• Длина волны, нм	780
• Мощность излучения, мВт	15
• Мощность излучения в соответствии с	DIN EN 60825-1
• Мощность излучения на выходе наконечника, мВт	макс. 1,0

Системные требования к ПК

- Тактовая частота процессора мин. 1 ГГц
- Минимум 32-разрядная операционная система
- Соединение – порт USB 2.0
- 256 МБ оперативной памяти для отдельной рабочей станции
- 512 МБ оперативной памяти для сервера баз данных SQL
- 50 МБ свободного места на системном жестком диске
- В зависимости от объема данных объем жесткого диска от 5 до 50 ГБ (может совпадать с объемом системного диска)
- Минимальное разрешение экрана 1024 x 768, минимальная глубина цвета 24 бит
- Операционная система Microsoft® Windows® XP SP3



DIAGNOdent[®] pen 2190

Беспроводной прибор для спектральной диагностики кариеса



Назначение

Раннее распознавание скрытого кариеса в фиссурах, на гладких поверхностях зубов, в апроксимальной зоне и обнаружение конкрементов в пародонтальных карманах.

Кат. № 1.002.7000

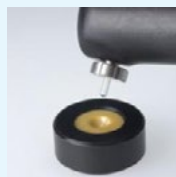
2 990 €

Характеристики

Новый сапфировый зонд заостренной формы позволяет точно распознавать скрытый кариес в апроксимальных областях. Данные DIAGNOdent[®] pen совпадают с данными рентгенографии и гистологических срезов.



Все сапфировые зонды крепко фиксируются на приборе, нет риска их выпадения при обследовании в полости рта. Легкая процедура калибровки обеспечивает стабильно высокую точность прибора.



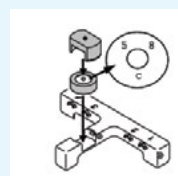
Удобный портативный прибор не требует специального места в кабинете, легок в использовании и имеет большой наглядный дисплей с отображением текущего и пикового значений.



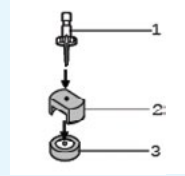
Стерилизуемые зонды и сменный стерилизуемый кожух обеспечивают соответствие самым высоким стандартам гигиены.



На поверхности входящего в комплект поставки эталона выгравировано эталонное значение (например, С 58).



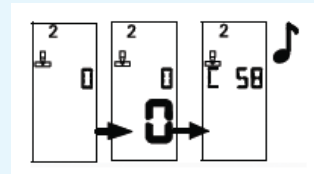
При корректировке апроксимального зонда Arproх необходимо установить насадку Arproх на эталон.



Нажмите кнопку «Меню» 1 раз – появится символ корректировки. Затем нажмите кнопку «Память». Начнется корректировка.



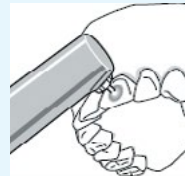
Как только раздастся звуковой сигнал, установите зонд под прямым углом над эталоном. Окончание тонального сигнала означает завершение корректировки. Корректировка была успешной, если значение на дисплее соответствует эталонному значению с погрешностью ± 3 .



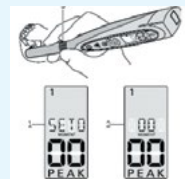
Индивидуальная настройка DIAGNOdent® pen 2190 для пациента

Зубы разных пациентов имеют различный характер флюоресценции. Это обусловлено их пищевыми привычками, условиями окружающей среды и т. д. Зубы одного человека, однако, имеют сходную флюоресценцию. Поэтому необходимо настраивать нулевую точку DIAGNOdent® pen 2190 индивидуально для каждого пациента.

Зафиксируйте зонд на здоровом участке зуба. Красная точка на зонде должна быть направлена в сторону зуба.



Нажмите и удерживайте кольцо-выключатель, пока не появится индикация и не раздастся двойной звуковой сигнал. Прибор теперь настроен на конкретного пациента.



Величина индикации находится в диапазоне от 00 до -9, если зонд не имеет контакта с зубами, и в диапазоне ± 1 , если он имеет контакт с зубом.

Для сброса индивидуальной нулевой точки необходимо держать зонд в воздухе и нажимать кольцо, пока не прозвучит двойной акустический сигнал. Дисплей покажет 00.



Интерпретация показаний прибора при исследовании аппроксимальных областей

Значения DIAGNOdent® pen	Диагноз и терапия
от 0 до 7	Здоровый зуб, специальных мер не требуется. Обычные профилактические меры (например, содержащая фтор зубная паста).
от 8 до 15	Высокий риск кариеса, деминерализация. Интенсивные меры профилактики (например, фторирование, реминерализация).
> 16	Кариес. Минимально-инвазивные методы реставрации (например, RONDOflex®, SONICflex®). Композитные пломбировочные материалы и интенсивная профилактика.
> 30	Классическая реставрация.

Дополнительные аксессуары

Сапфировый зонд для диагностики фиссурного кариеса

Кат. № 1.002.6967 187 €

Сапфировый зонд для диагностики аппроксимального кариеса

Кат. № 1.002.6970 191 €

Сапфировый зонд для диагностики конкрементов в пародонтальных карманах

Кат. № 1.004.0370 187 €

Бокс для стерилизации и хранения зондов с эталоном для калибровки

Кат. № 1.002.7011 127 €

Дисплей DIAGNOdent® pen

Дополнительный дисплей для отслеживания результатов диагностики

Кат. № 1.004.8400 454 €

Технические данные

• Длина, мм	220
• Диаметр, мм	32
• Масса, г	110
• Напряжение, В	1,5
• Световая мощность лазерного диода, мВт	< 1
• Длина волны лазерного диода, нм	655
• Мощность излучения инфракрасных диодов, мВт/sr	< 140
• Длина волны инфракрасных диодов, нм	850–950
• Степень защиты в раскрытом виде	IPX0
• Рабочая температура, °C	+10...+30
• Температура корректировки, °C	+22 ± 2
• Относительная влажность воздуха, Rh	30–75%

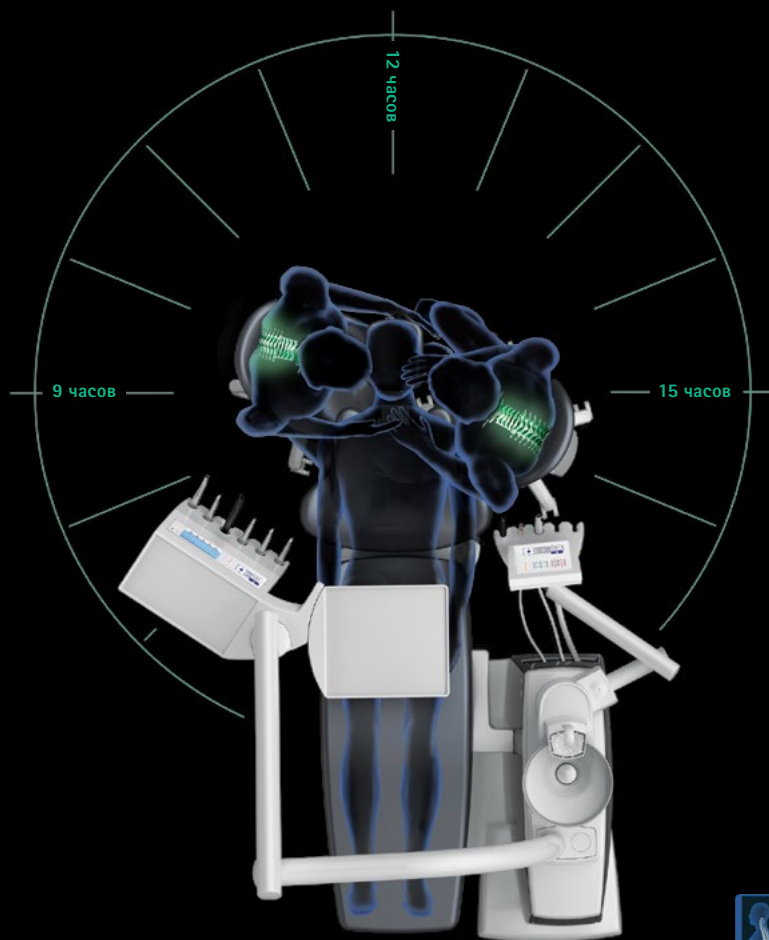
Комплект поставки:

- прибор DIAGNOdent® pen;
- бокс для стерилизации;
- батарейка AAA;
- эталон для калибровки;
- 1 зонд для диагностики фиссур и гладких поверхностей;
- 1 зонд для диагностики аппроксимальных поверхностей.



С заботой о стоматологе. Эргономика рабочего процесса

Работая на стоматологических установках KaVo, вы естественным образом принимаете удобную с точки зрения комфорта и при этом безопасную для здоровья позу.



В 1965 году KaVo была введена инновация – горизонтальное расположение пациента.
Спустя 50 лет мы не перестаем стремиться к совершенству.



(044) 22-33-999, (093) 712-12-81


KaVo. Dental Excellence.